

autoDNA

Raport Historii Pojazdu autoDNA

Raport zawiera dostępne informacje na dzień: 2024-02-05 17:49:30 UTC +0100

Wersja językowa: PL

23fd3afa-df4450d8-c1358e67-1be29f87-147f71c8



Kia Cee'd
U5YH4F15GML066538

Wiek pojazdu

Wg daty produkcji / roku modelowego

3
LAT(A) **1**
MIES.

Data produkcji / Rok modelowy 2021

Wg pierwszej rejestracji pojazdu

2
LAT(A) **3**
MIES.

Data pierwszej rejestracji 2021-10-29

1 8 1 8 3 km

Uwaga: Nie jest to aktualny przebieg sprawdzanego pojazdu. System autoDNA oblicza średni przebieg pojazdu na podstawie danych pojazdów o podobnej charakterystyce: marce, modelu, typie paliwa, wieku itp.

CENTRUM POWIADOMIEŃ

Bazy Skradzionych Pojazdów

✓ Przeszukane bazy 11/11

Akcje serwisowe

✓ Nie odnotowano

Informacje o pojeździe

i Liczba wpisów 15

Dziennik użytkowania

i Liczba wpisów 8

Historia cenowa

i Liczba wpisów 1

Odczyty drogomierza

✓ Liczba wpisów 1

Historia uszkodzeń

✓ Nie odnotowano

Rejestr zastawów

kraj Polska

✓ Nie odnotowano

Wyposażenie

i Liczba wpisów 244

Archiwalne zdjęcia

i Liczba wpisów 8

Poprawność VIN

i Niedostępne

INFORMACJE O POJEŹDZIE

Producent
KIA

Model
CEE'D

Typ paliwa
BENZYNA

Pojemność silnika [cm3]
1500

Kraj producenta
KOREA POŁUDNIOWA

Rok modelowy
2021

Kod koloru lakieru
B3L

Kod koloru wnętrza
WK

Data produkcji
2021

Silnik
1.5L DOHC TCI/GDI

Skrzynia biegów
7-BIEGOWA

Napęd
2WD

Kod modelu
SEURPJ721

Średnie spalanie [l/100km]
7.83

Rynek przeznaczenia
C27, POLAND

AKCJE SERWISOWE

✓ Nie odnotowano

BAZA SKRADZIONYCH POJAZDÓW

Przeszukane bazy 11

Odnotowano 0

 Czechy

Ewidencja pojazdów skradzionych - Policja

✓ Nie odnotowano

 Rumunia

Ewidencja pojazdów skradzionych - Policja

✓ Nie odnotowano

 Litwa


Ewidencja pojazdów skradzionych - Policja

✓ Nie odnotowano


 Słowenia

Ewidencja pojazdów skradzionych - Policja


✓ Nie odnotowano

 **Holandia**
Ewidencja pojazdów skradzionych - Repozytoria Crimimail oraz Stowarzyszenie Ubezpieczycieli


✓ Nie odnotowano

 **Kanada**
Ewidencja pojazdów skradzionych - Policja


✓ Nie odnotowano

 **Słowacja**
Ewidencja pojazdów skradzionych - Policja


✓ Nie odnotowano

 **Szwecja**
Ewidencja pojazdów skradzionych - Stowarzyszenie Ubezpieczycieli


✓ Nie odnotowano

 **Norwegia**
Ewidencja pojazdów skradzionych - Ettersokt

✓ Nie odnotowano

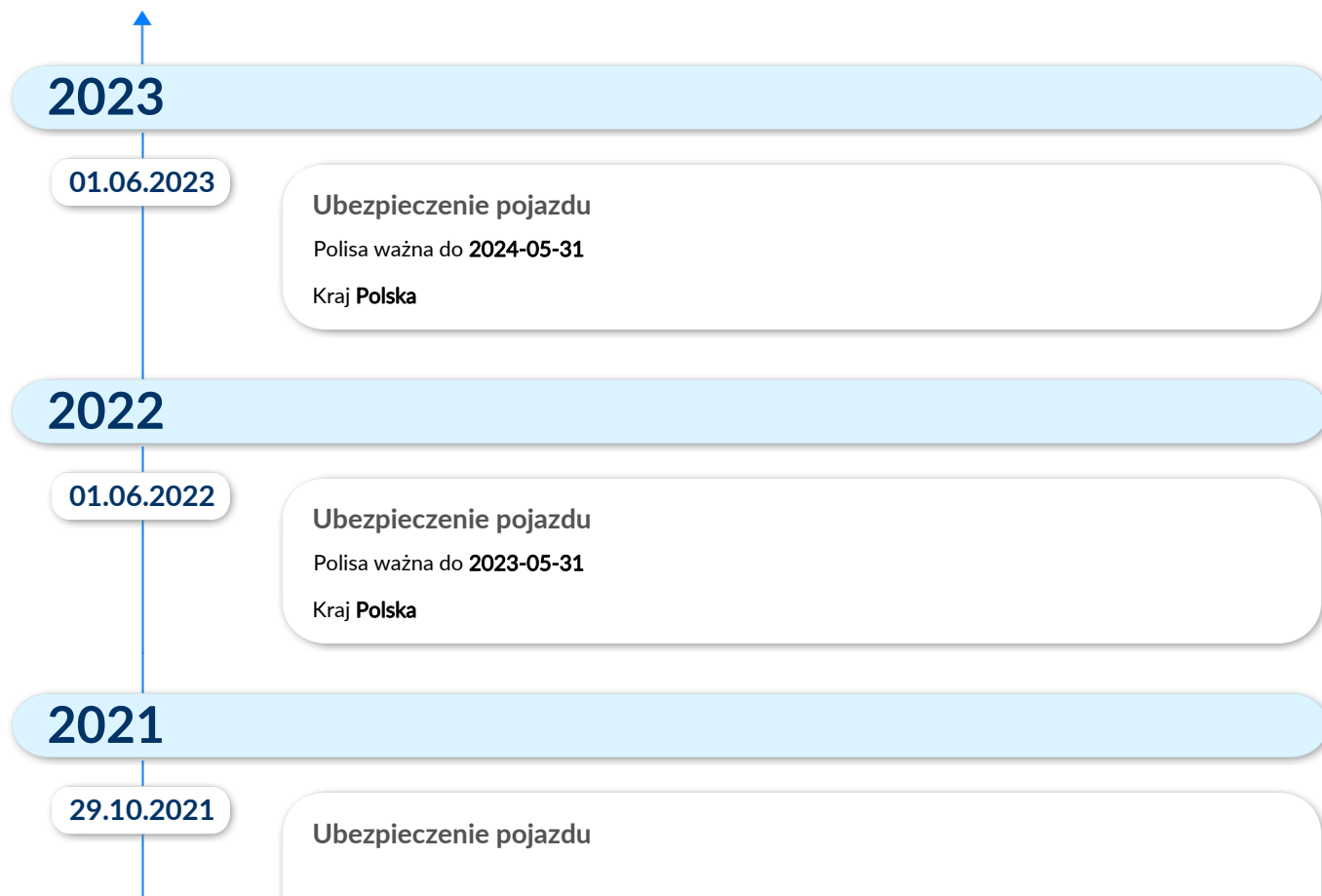
 **Kaynine**
Ewidencja przedmiotów skradzionych - Kaynine(Niemcy)

✓ Nie odnotowano

 **Baza int.**
Ewidencja pojazdów skradzionych - Niezależne źródła internetowe

✓ Nie odnotowano

HISTORIA POJAZDU



29.10.2021

Polisa ważna do **2022-10-28**
Kraj **Polska**

Pojazd zarejestrowany
Zarejestrowany na firmę lub organizację
Pojazd z leasingu
Miejsce rejestracji **Siedlce, mazowieckie**
Nowy, zakupiony w kraju
Homologowany fabrycznie
Termin badania technicznego **2024-10-28**
Kraj **Polska**

29.10.2021

Pierwsza rejestracja pojazdu

28.10.2021

Rozpoczęcie okresu gwarancyjnego

30.08.2021

Odnotowano cenę / wartość
101 990 PLN brutto

30.08.2021

Zgłoszono odczyt drogomierza | Stan drogomierza
5 km

30.08.2021

Pojazd nowy

02.2021

Pojazd wyprodukowany
Lokalizacja **Yancheng, Jiangsu**
Kolor nadwozia **Niebieski**
Kierownica z lewej strony
Koło zapasowe pełnowymiarowe
Kraj **Chiny**

DZIENNIK SPRAWDZEŃ

Data i czas	Rodzaj usługi	IP	Lokalizacja
--	-	--	--

WYPOSAŻENIE

RETRACTOR PRETENSIONER - ELECTRICAL TYPE 8885A2	FUEL FILLER DR REL TYPE - CTRL DR LOCK'G 8152A5	TAIL GATE FINISH"G-FORMED TYPE(PLASTIC) 817AB3
STEER"G COLUMN-MANUAL TILT & TELESCOPIC 5631A4	WARNG SOUND TYPE - MONO SPEAKER + SOUND 94U1A3	P/WINDOW PA'S - AUTO UP/DOWN & SAFETY 824BA6
P/WINDOW DR"S - AUTO UP/DOWN & SAFETY 824AA6	BATTER CAPACITY AGM TYPE - 56AH (5HR) 3711C2	RR WIPER - INTERMITTENT(NON VARIABLE) 9871A1
FUEL FILLER DR FINISH"G - BODY COLOR 8153A1	W/ STORAGE BOX ARM REST - STD(1 DIN) 846BA1	P/BRAKE PUSH BUTTON TRIM - CR COAT"G 5973A3
FUNCTION - WASHER FLUID LEVEL SENSOR 9852A1	FR SUSP TYPE - MACPH. W/COIL SPRING 5411A1	SHIFT LOCK SYSTEM - ELECTRONIC TYPE 4503A2
P/BRAKE KNOB TRIM - LEATHER WRAPPED 5972A2	AUTO LIGHT CONTROL SYSTEM - 1 STAGE 9511A1	SPEAKER LOCATION RR DR LOW-GENERAL 963ZA1
VSM (VEHICLE STABILITY MANAGEMENT) 589GA1	ESC (ELECTRONIC STABILITY CONTROL) 589AA1	MAP POCKET FINISH"G - W/O T/C PILE 8233A1
TAIL GATE OPEN'G DEVICE - GAS LIFT 8173A1	W/S GLASS TYPE-TINTED (W/O S/BAND) 8611B1	TAIL GATE RELEASE TYPE - ELECTRIC 8175A2
FUEL FILLER DR MATERIAL - PLASTIC 8151A2	WARN'G DEVICE BAND - GERMANY TYPE 857XA1	DRIVER'S SIDE - ELECTRIC HTD-CONV 8763C4
TPMS (TIRE PRESSURE MONITORG SYS) 94K3A1	FR WIPER - INTERMITTENT(VARIABLE) 9811A2	TAIL GATE PANEL MATERIAL - STEEL 8172A1
IGNITION ILLUMINATED - BULB TYPE 8195A1	DR BLACK OUT FINISH - NON-BRIGHT 8226A2	SPEAKER LOCATION FR DR - GENERAL 963CA1
CENTRAL DR LOCK/UNLOCK - C/FACIA 8131A3	BODY CONTROL MODULE - BCM(ETACS) 9541A1	DR BELT LINE MLDG - SATIN FINISH 8223A8
FR COOLER - DUAL FULL AUTO A/CON 9761A6	ID PLATE - EUROPE('E' MARK) TYPE 8649A5	RR SUSP TYPE - MULTI LINK-NORMAL 5511B1
AIR BAG LABEL(PAS'S) - PICTOGRAM 569BE1	PRE TENSIONER - ELECTRICAL TYPE 888AA2	ROOF TRIM MATERIAL - CLOTH(STD) 8531A3
COVER"G SHELF TRIM - WALL PAPER 8591B1	PASS"S SIDE - ELECTRIC HTD-CONV 8762C4	TEMPORARY - STEEL WHEEL & TIRE 5297C1
TOOL SET & JACK LABEL - EUROPE 529TA7	HAC (HILLSTART ASSIST CONTROL) 589HA1	SPEAKER LOCATION TWEETER-C/PAD 963OA1

INSIDE HNDL OVER RIDE - ALL DR	8135A3	HEAD REST - UP/DOWN & SLIDING	8854A5	FUEL TANK-CAPACITY - 50 LITER	3111B1
BACK LITE GLASS TYPE -PRIVACY	8712C1	HEAD REST - UP/DOWN & SLIDING	8821A5	IMPACT SENS"G AUTO DR UNLOCKG	813BA1
PARKG BRK CONTROL - HAND TYPE	5971A1	VOICE RECOGNITION SYSTEM REMO	967FA1	AVERAGE FUEL CONSUMPTION(AFC)	965BA1
SPEED LIMITER - DISPLAY TYPE	94X5A1	DR BLACK OUT MATERIAL - TAPE	822AA1	SIDE AIR BAG-FR - FR(THORAX)	5699A1
DR FRAME MLDG - SATIN FINISH	8221A4	TIRE PRESSURE LABEL - EUROPE	529AB1	ELECTRIC CHROMIC MIRROR TYPE	8511C1
6:4 SPLIT BACK FOLD'G - BACK	8912D1	RR HEATING DUCTS - 2ND SEAT	9741A1	MULTIFUNCTION SW TYPE - LHD	9340A1
AL WHEEL 7.5J * 18 - B TYPE	5291XL	RR SPOILER W/ HMSL - A TYPE	8721B1	LICENCE PLATE - EUROPE TYPE	6921D1
CENTER TRIM - CLOTH(A TYPE)	8233B1	GRIP HANDLE - METALIC PAINT	8238A7	HOOD PANEL MATERIAL - STEEL	8111A1
ESS (EMERGENCY STOP SIGNAL)	5896A1	PADDLE SHIFTER - LEVER TYPE	967KA1	ARM REST HANDLE - GRIP TYPE	8237A2
RR QTR GLASS TYPE -PRIVACY	8791C1	S/BELT ANCHOR - ADJUSTABLE	888KA2	PASSENGER SIDE - DEPOWERED	5692A3
S/BELT ANCHOR - ADJUSTABLE	888RA2	CENTRAL T/GATE LOCK/UNLOCK	8177A1	O/SIDE TEMPERATURE DISPLAY	965QA1
LEVER FINISH"G - CR COAT"G	8262A2	AVERAGE VEHICLE SPEED(AVS)	965CA1	VANITY MIRROR - GLASS TYPE	8522A1
P/WINDOW RR DR - NONE AUTO	824CA1	REFRIGERATOR - ALTERNATIVE	9768A2	VANITY MIRROR - GLASS TYPE	852GA1
SPEED SENS"G AUTO DR LOCK	813AA1	CHILD SAFETY RR DR LOCK"G	8136A1	TIRE SOURCE - CONTINENTAL	5294B9
MLD"G-S/SILL - BODY COLOR	8772B1	AT KNOB - LEATHER WRAPPED	4371B3	DISTANCE TO EMPTY(D.T.E)	965AA1
TAIL GATE TYPE - LIFT UP	8171A1	ADJUSTER - PUMP"G DEVICE	8825A4	SINGLE BOOSTER - 11 INCH	5911A6
CUP HOLDER - FR(W/O ILL)	8462A1	WASHER FLUID WARN"G LAMP	94G0A1	ARM REST COVER'G - CLOTH	8236A2
MLD"G-WINDSHIELD - BLACK	8612A1	DRIVER SIDE - DEPOWERED	5691A3	PEDAL TYPE - RUBBER PAD	3281A1
FR BRAKE - DISC-16 INCH	5811A5	ABS (ANTI LOCK BRK SYS)	5891A2	RR BRAKE - DISC-14 INCH	5812A7
SPEEDOMETER TYPE - KMPH	94M0A1	INSTANT FUEL CONSUMPTIO	965EA1	DUAL HORN - SHELL TYPE	9661B2
TX-INKEY TYPE - TX 2EA	8192C3	A/T POSITION INDICATOR	94C1A1	TRUNK LID(T/GATE) OPEN	94D7A1

L.D.C CONVERTER - 200W	3734A1	TIE DOWN HOOK(LASHING)	8642A1	PASSENGER"S SIDE - ELR	8884D1
LUGGAGE SIDE - W/PAPER	8571C1	TYPE - SEPARATED TYPE	9651A1	FUNCTION - AIR FILTER	9714A1
ELEC TYPE - FATC TYPE	9721F1	RR DR GLASS - PRIVACY	8245A5	NOZZLE - SPRAY WASHER	9851A1
S/ABSORBER TYPE - GAS	5412A2	S/ABSORBER TYPE - GAS	5512A2	KEYLESS ENTRY-B/ALARM	819AA1
FINISH"G - BODY COLOR	8261A2	BLOWER - 4 SPEED FAN	9711A2	TEMPERATURE UNIT - C	94N0A1
KEYLESS ENTRY-T/OPEN	819CA1	FR DR GLASS - TINTED	8241A2	VIN LABEL-ANTI THEFT	864HA1
ENGINE COVER - FULL	2921A4	DIRECTION INDICATOR	94CA1	TOOL CASE(OVM TOOL)	85APA1
VANITY MIRROR COVER	852HA1	VANITY MIRROR COVER	852BA1	KEY OPERATED WARN"G	968AA1
ANTI CHIPPING - STD	8423A1	DRIVER"S SIDE - ELR	8881B1	FOOT REST - PLASTIC	842BA2
HOLDER - UPR ANCHOR	892DA1	N/PUNCH - FLAT TYPE	8421D1	TIRE MATERIAL - LRR	5295A3
COLOR - BODY COLOR	8765A2	RR HEATED W/ TIMER	871BA1	KICKDOWN MECHANISM	327AA1
LCD ODO/TRIP METER	940EA1	FLOOR - WALL PAPER	8573A2	SEAT BELT REMINDER	888DA1
COLOR - BODY COLOR	8652B1	MLD"G - BODY COLOR	8731B1	SEAT BELT REMINDER	8889A1
MLD"G-ROOF - BLACK	8777A1	PAB ON/OFF SWITCH	569EA1	DR AJAR - DR AJAR	94D0A1
3-SPOKE - LEATHER	5611B3	AUTO DEFOG SYSTEM	972MA1	BLADE TYPE - AERO	9819A2
SECURITY INDICATE	813MA1	MAP POCKET-FR DR	82A5A1	LUGGAGE NET HOOK	8578A1
FR WIPER-2 SPEED	981AA1	IGN KEY REMINDER	813DA1	FR IMPACT SENSOR	569CA1
ELAPSE TIME(E/T)	965DA1	MATERIAL - VINYL	8521A1	MAP POCKET-RR DR	82A7A1
MATERIAL - VINYL	8523A1	DOUBLE RECLIN"G	8824A2	BLUE TOOTH REMO	967EA1
AUTO STOP (ISG)	94X4A1	PAB ON/OFF LAMP	569JA1	RR - WALL PAPER	8572A3
DOUBLE RECLIN"G	885EA2	S/BELT REMINDER	898JA1	VIN LABEL - VIN	864EA1

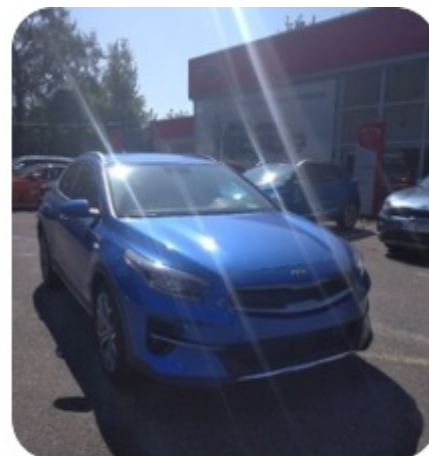
LUGGAGE SIDE LH	857FA1	TYPE - 2.5 MILE	8651B1	DOUBLE PIPE IHX	9763A1
B PILLAR - STD	858BA1	CRUISE CONTROL	94F3A1	HOOD INSULATOR	811AA1
BATTERY CHARGE	94D1A1	C PILLAR - STD	858CA1	TYPE - FOLDING	8194B3
A PILLAR - STD	858AA1	DR SCUFF - STD	858RA1	MIST FUNCTION	9817A1
TICKET HOLDER	852AA1	CLOTH - CLOTH	8811C1	WHL ARCH MLDG	877FA1
FOG LAMP (FR)	94G4A1	LUGGAGE BOARD	857OA1	CURTAIN A/BAG	5695A1
MANUAL FOLD'G	876MA2	BATTERY SAVER	371CA1	W/ CUP HOLDER	89F1A1
FR DEFLECTOR	877EA1	POWER OUTLET	846EA1	MUD GUARD-FR	8681A1
RR DEFLECTOR	877BA1	MUD GUARD-RR	8682A1	OIL PRESSURE	94C7A1
CHECK ENGINE	94D9A1	PARK'G BRAKE	94C9A1	RAIN SENSOR	9815A1
AUDIO REMO.	967AA1	IMMOBILIZER	94H6A1	TOWING HOOK	8641A1
WATER TEMP.	940DA1	SPEEDOMETER	9402A1	ILLUMINATED	852DA1
ILLUMINATED	852KA1	IMMOBILIZER	9542A1	RR FOG LAMP	94D5A1
GRADE - GL	863CA1	HIGH GRADE	6501A1	LWR ANCHOR	892GA1
TAIL LIGHT	94W1A1	SIDE - ELR	8981A4	TACHOMETER	940BA1
HIGH BEAM	94D2A1	BRAKE OIL	94C8A1	ROOF RACK	8672A1
CTR - ELR	8982A4	SEAT BELT	94E3A1	DLX - PVC	8461B1
FATC TYPE	972AA1	E.S.P OFF	94J0A1	RR - 2 EA	853JA2
RR - 2 EA	853AA2	FR - 1 EA	8532A1	W/ DAMPER	8452A2
LOW FUEL	94D4A1	LOW BEAM	94D3A1	W/O LOCK	8451A1
RHEOSTAT	9491A1	W/ ILLUM	845BA1	H-MATIC	4509A1

A.B.S	94E5A1	A/BAG	94E6A1	E.S.P	94H9A1
FUEL	940CA1	MDPS	94H7A1	TRAY	8443A1
LWR	84D6A1				

ARCHIWALNE ZDJĘCIA POJAZDU

30.08.2021

Liczba zdjęć 8





Zasady i warunki

Wszelkie informacje udostępnione za pośrednictwem serwisu autoDNA mają charakter informacji pomocniczych i stanowią jedynie wskazówki dla Użytkownika.

Informacje zawarte w serwisie autoDNA mogą ulec zmianie, bez wcześniejszego powiadomienia przez AUTODNA Sp. z o.o. o tym fakcie. Wszelkie treści i znaki graficzne zamieszczone w serwisie autoDNA chronione są prawami autorskimi przysługującymi AUTODNA Sp. z o.o. Wykorzystywanie tych treści lub znaków graficznych w sposób inny niż wyraźnie dozwolony warunkami Regulaminu serwisu autoDNA, stanowi jego naruszenie i złamanie obowiązujących przepisów prawa, w szczególności przepisów ustawy z dnia 4 lutego 1994 r. o prawie autorskim i prawach pokrewnych (tekst jednolity: Dz. U. 2006 r. Nr 90 poz. 631).

Użytkownik może pobierać pojedyncze kopie materiałów publikowanych w serwisie autoDNA wyłącznie do użytku własnego.

Zabronione jest powielanie, kopiowanie, przesyłanie, przechowywanie w systemach, dokonywanie tłumaczenia na inny język lub inne, sprzeczne z Regulaminem serwisu autoDNA, wykorzystywanie treści udostępnianych za pośrednictwem serwisu autoDNA, bez uprzedniej, wyraźnej, pisemnej zgody AUTODNA Sp. z o.o.

AUTODNA Sp. z o.o. może posiadać patenty, zgłoszenia patentowe, prawa autorskie, znaki towarowe oraz inne prawa własności intelektualnej dotyczące treści udostępnianych za pomocą serwisu autoDNA w jakiegokolwiek formie.

AUTODNA Sp. z o.o. udostępniając treści za pośrednictwem serwisu autoDNA nie udziela licencji na patenty, prawa autorskie, znaki towarowe lub inne prawa własności intelektualnej, zawarte w udostępnionych treściach.

Nazwy podmiotów lub produktów zawarte w treściach, udostępnianych przez AUTODNA Sp. z o.o. w jakiegokolwiek formie za pośrednictwem serwisu autoDNA, mogą stanowić zarejestrowane znaki towarowe lub znaki usługowe tych podmiotów.

autoDNA

**Raport Historii Pojazdu
autoDNA**



**U5YH4F15GML066538
Kia Cee'd**



Jak skanować QR kod

Uruchom aparat w swoim telefonie i skieruj obiektyw telefonu na kod QR. Telefon automatycznie zeskanuje QR kod. Alternatywnie, uruchom aplikację do skanowania QR i postępuj analogicznie.



Jak nakleić na szybę

Naklej na boczną szybę samochodu, po prawej lub lewej stronie. Nie rekomendujemy naklejania na przednią szybę, która ustawiona jest pod kątem przez co trudniej będzie zeskanować QR kod.



Jak umieścić zdjęcie w ogłoszeniu

Dodaj QR kod jako kolejne zdjęcie do swojego ogłoszenia. Popularne serwisy umożliwiają dodawanie zdjęcia w rozmiarze do 5 MB o rozdzielczości 1080 x 720 px. Plik, który otrzymałeś od nas wraz z zamówionym raportem spełnia te wymagania. Po prostu dodaj zdjęcie do galerii sprzedawanego pojazdu.