

autoDNA

Raport Historii Pojazdu autoDNA

Raport zawiera dostępne informacje na dzień: 2026-04-29 09:11:50 UTC +0200

Wersja językowa: PL

c6be31d2-71c7097f-43a7174e-1a651d4b-e5c20636



Ford Focus

WFOLXXGCBLBJ14684

Wiek pojazdu

Wg daty produkcji / roku modelowego

15

LAT(A)

4

MIES.

Data produkcji / Rok modelowy 2011

Wg pierwszej rejestracji pojazdu

14

LAT(A)

7

MIES.

Data pierwszej rejestracji 2011-09-30

2 0 7 9 6 0 km

Uwaga: Nie jest to aktualny przebieg sprawdzanego pojazdu. System autoDNA oblicza średni przebieg pojazdu na podstawie danych pojazdów o podobnej charakterystyce: marce, modelu, typie paliwa, wieku itp.

CENTRUM POWIADOMIEŃ

Bazy Skradzionych Pojazdów

✓ Przeszukane bazy 12/12

Akcje serwisowe

✓ Nie odnotowano

Informacje o pojeździe

i Liczba wpisów 14

Dziennik użytkownika

i Liczba wpisów 16


Historia cenowa

i Liczba wpisów 2

Odczyty drogomierza

! Liczba wpisów 23

Historia uszkodzeń


 Liczba wpisów 4

Rejestr zastawów


kraj Polska

 Nie odnotowano


Wyposażenie

 Liczba wpisów 253

Archiwalne zdjęcia

 Liczba wpisów 54

Poprawność VIN

 Niedostępny

INFORMACJE O POJEŹDZIE

Model
FOCUSRodzaj nadwozia
KOMBITyp paliwa
BENZYNAPojemność silnika [cm3]
1600Rok modelowy
2012Data produkcji
2011Typ silnika
SCTI (SINGLE CAM TURBOCHARGED
INJECTION)Moc silnika
110KW (150HP)Układ kierowniczy
LEWOSTRONNYTyp skrzyni biegów
MANUALNANapęd
FWDLiczba biegów
6Liczba drzwi
4Nazwa koloru lakieru
MIDNIGHT SKY

AKCJE SERWISOWE

 Nie odnotowano


BAZA SKRADZIONYCH POJAZDÓW

Przeszukane bazy 12


Odnotowano 0











 **Włochy**

Ewidencja pojazdów skradzionych - Policja

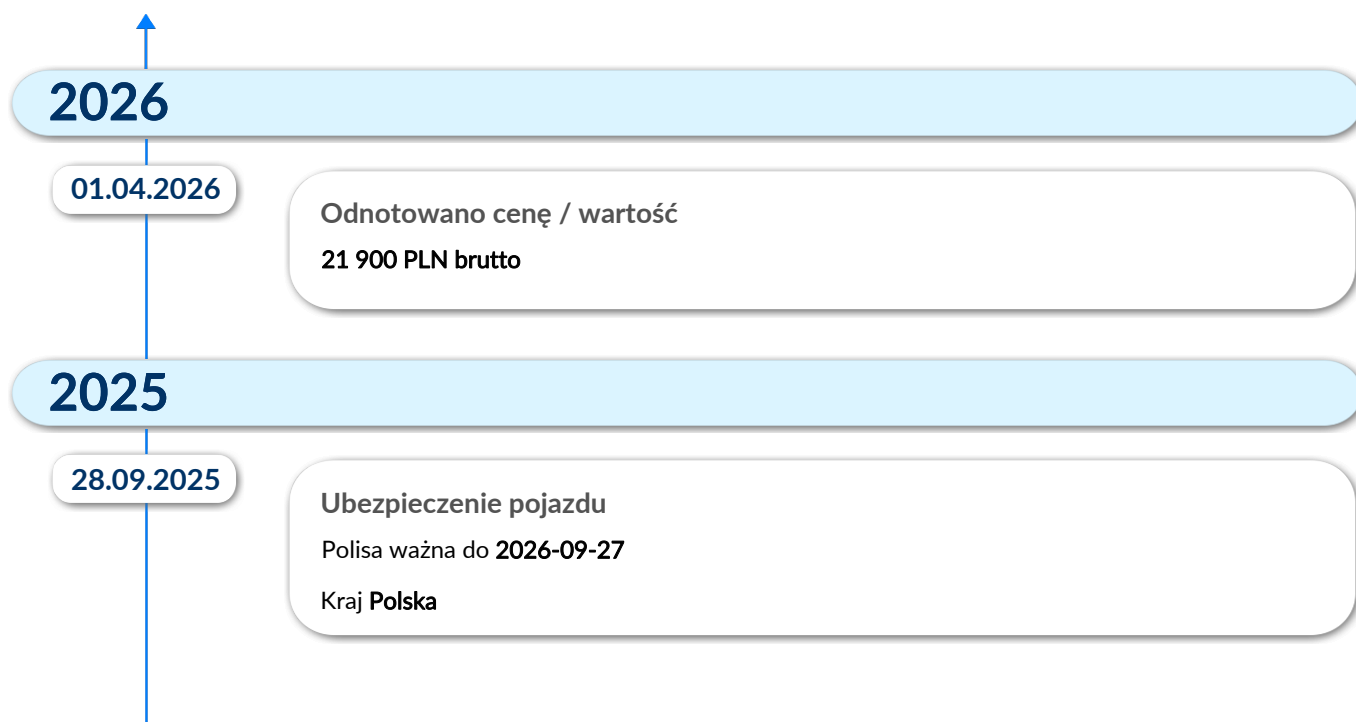
 Nie odnotowano **Czechy**

Ewidencja pojazdów skradzionych - Policja

 Nie odnotowano

 Rumunia Ewidencja pojazdów skradzionych - Policja Nie odnotowano	 Litwa Ewidencja pojazdów skradzionych - Policja Nie odnotowano
 Słowenia Ewidencja pojazdów skradzionych - Policja Nie odnotowano	 Holandia Ewidencja pojazdów skradzionych - Repozytoria Crimimail oraz Stowarzyszenie Ubezpieczycieli Nie odnotowano
 Kanada Ewidencja pojazdów skradzionych - Policja Nie odnotowano	 Słowacja Ewidencja pojazdów skradzionych - Policja Nie odnotowano
 Szwecja Ewidencja pojazdów skradzionych - Stowarzyszenie Ubezpieczycieli Nie odnotowano	 Norwegia Ewidencja pojazdów skradzionych - Ettersokt Nie odnotowano
 Kaynine Ewidencja przedmiotów skradzionych - Kaynine(Niemcy) Nie odnotowano	 Baza int. Ewidencja pojazdów skradzionych - Niezależne źródła internetowe Nie odnotowano

HISTORIA POJAZDU



16.09.2025

Wykonano okresowe badanie techniczne

Stan drogomierza
256 999 km

Wynik **Pozytywny**

Termin badania technicznego **2026-09-16**

Kraj **Polska**

2024

28.09.2024

Ubezpieczenie pojazdu

Polisa ważna do **2025-09-27**

Kraj **Polska**

20.09.2024

Wykonano okresowe badanie techniczne

Stan drogomierza
252 741 km

Wynik **Pozytywny**

Termin badania technicznego **2025-09-20**

Kraj **Polska**

2023

28.09.2023

Ubezpieczenie pojazdu

Polisa ważna do **2024-09-27**

Kraj **Polska**

22.09.2023

Wykonano okresowe badanie techniczne

Stan drogomierza
248 822 km

Wynik **Pozytywny**

Termin badania technicznego **2024-09-22**

Kraj **Polska**

2022

28.09.2022

Ubezpieczenie pojazdu

Polisa ważna do **2023-09-27**

Kraj **Polska**

23.09.2022

Wykonano okresowe badanie techniczne

Stan drogomierza
244 923 km

Wynik **Pozytywny**

Termin badania technicznego **2023-09-23**

Kraj **Polska**

2021

12.10.2021

Przerejestrowanie pojazdu, ze względu na zmianę własności

Zarejestrowany na osobę fizyczną

Miejsce rejestracji **warszawski zachodni, mazowieckie**

Kraj **Polska**

28.09.2021

Ubezpieczenie pojazdu

Polisa ważna do **2022-09-27**

Kraj **Polska**

24.09.2021

Wykonano okresowe badanie techniczne

Stan drogomierza
238 875 km

Wynik **Pozytywny**

Termin badania technicznego **2022-09-24**

Kraj **Polska**

07.2021

Zgłoszono odczyt drogomierza

Stan drogomierza
237 650 km

07.2021

Odnotowano szkodę na pojeździe

Kwota **4 750 - 5 000 PLN**

Rezultat

 **USZKODZENIE SZYB**

Grupa części

- Szyby

Kraj **Polska**



Strefa uszkodzenia

- Przód
- Prawy przód
- Lewy przód

2020

28.09.2020

Ubezpieczenie pojazdu

Polisa ważna do **2021-09-27**

Kraj **Polska****28.09.2020****Ubezpieczenie pojazdu**Polisa ważna do **2021-09-27**Kraj **Polska****23.09.2020****Wykonano okresowe badanie techniczne**Wynik **Pozytywny**Termin badania technicznego **2021-09-23**Kraj **Polska**Stan drogomierza
226 089 km**2019****28.09.2019****Ubezpieczenie pojazdu**Polisa ważna do **2020-09-27**Kraj **Polska****23.09.2019****Wykonano okresowe badanie techniczne**Wynik **Pozytywny**Termin badania technicznego **2020-09-23**Kraj **Polska**Stan drogomierza
214 606 km**08.2019****Zgłoszono odczyt drogomierza**Stan drogomierza
213 001 km**08.2019****Odnotowano szkodę na pojeździe**Kwota **1 700 - 1 800 PLN**

Rezultat

 **USZKODZENIE NADWOZIA**

Grupa części

- Elementy karoserii zewnętrznej

Kraj **Polska**Strefa uszkodzenia
- Przód
- Prawy przód

2018

24.09.2018

Wykonano okresowe badanie techniczne

Stan drogomierza
199 408 km

Wynik **Pozytywny**

Termin badania technicznego **2019-09-24**

Kraj **Polska**

08.2018

Zgłoszono odczyt drogomierza

Stan drogomierza
198 821 km

08.2018

Odnotowano szkodę na pojeździe

Kwota 4 250 - 4 500 PLN

Kraj **Polska**

2017

12.2017

Zgłoszono odczyt drogomierza

Stan drogomierza
182 236 km

12.2017

Odnotowano szkodę na pojeździe

Kwota 1 500 - 1 600 PLN

Kraj **Polska**

25.09.2017

Wykonano okresowe badanie techniczne

Stan drogomierza
179 425 km

Wynik **Pozytywny**

Termin badania technicznego **2018-09-25**

Kraj **Polska**

2016

12.2016

Serwis lub kontrola pojazdu

Stan drogomierza
166 097 km

Serwis regularny

Wymiana oleju i filtra olejowego

Wymiana filtra powietrza silnika

Kraj **Polska**

28.09.2016

Pojazd zarejestrowany

Używany, sprowadzony
 Kraj poprzedniej rejestracji **Niemcy**
Homologowany fabrycznie
Przystosowany do ciągnięcia przyczepy
 Kraj **Polska**

22.08.2016

Wyrejestrowanie pojazdu

Stan drogomierza
177 593 km

Wywóz pojazdu z kraju lub czasowe wyrejestrowanie
 Kraj **Holandia**

17.08.2016

Odnotowano cenę / wartość
6 000 EUR brutto

17.08.2016

Zmiana właściciela

Stan drogomierza
177 593 km

Nowy właściciel **Firma lub organizacja**
 Kraj **Holandia**

12.08.2016

Pojazd zaoferowany do sprzedaży

Stan drogomierza
177 593 km

Kolor nadwozia **Szary**
Pojazd z leasingu lub wynajmu
 Miejsce postoju **Raamsdonksveer**
 Kraj **Holandia**

29.07.2016

Nabycie pojazdu

Stan drogomierza
177 593 km

Nabycie pojazdu przez dealera w celach handlowych
 Kraj **Holandia**

04.2016

Serwis lub kontrola pojazdu

Stan drogomierza
162 356 km

Serwis regularny
 Wymiana filtra kabinowego
 Wymiana oleju i filtra olejowego
 Wymiana płynu hamulcowego
 Wymiana pióra wycieraczki szyby tylnej
 Inspekcja nadwozia
 Kraj **Holandia**

2015

25.11.2015

Zgłoszono odczyt drogomierza

Stan drogomierza
143 396 km

Odczyt drogomierza został odnotowany przy okazji serwisu, zmiany właściciela, zgłoszenia eksportu lub złomowania pojazdu

Kraj **Holandia**

29.07.2015

Wykonano badanie techniczne

Uwagi dotyczące pojazdu

- Zużycie bieżnika opon

Kraj **Holandia**

06.2015

Serwis lub kontrola pojazdu

Stan drogomierza
123 361 km

Serwis regularny

Wymiana filtra kabinowego
Wymiana świec zapłonowych
Wymiana oleju i filtra olejowego
Wymiana filtra powietrza silnika
Wymiana płynu chłodzącego
Inspekcja nadwozia

Kraj **Holandia**

2014

23.12.2014

Zgłoszono odczyt drogomierza

Stan drogomierza
102 613 km

Odczyt drogomierza został odnotowany przy okazji serwisu, zmiany właściciela, zgłoszenia eksportu lub złomowania pojazdu

Kraj **Holandia**

02.07.2014

Zgłoszono odczyt drogomierza

Stan drogomierza
80 133 km

Odczyt drogomierza został odnotowany przy okazji serwisu, zmiany właściciela, zgłoszenia eksportu lub złomowania pojazdu

Kraj **Holandia**

2011

30.09.2011

Pojazd zarejestrowany

30.09.2011

Nowy, zakupiony w kraju

Kolor nadwozia **Szary**

Kraj **Holandia**

Pierwsza rejestracja pojazdu

30.09.2011

Zmiana właściciela

Nowy właściciel **Operator lub właściciel floty**

Cena katalogowa **29 326 EUR**

Kraj **Holandia**

22.09.2011

Rozpoczęcie okresu gwarancyjnego

09.2011

Pojazd wyprodukowany

Lokalizacja **Saarlouis**

Kolor nadwozia **Niebieski**

Kierownica z lewej strony

Zestaw naprawczy

Kraj **Niemcy**

DZIENNIK SPRAWDZEŃ

Data i czas	Rodzaj usługi	IP	Lokalizacja
--	--	--	--

WYPOSAŻENIE

With Remote Controlled Tailgate Release

Lower Grille - Hgh Gls W/Chrm Smile

With Illuminated Sunvisor - Drivers

Rocker Panel Moulding -Cladding C/K

With Driver 4 Way Pwr.Seat Adjuster

Mechanical Hand Operated Park Brake

With Safeguard Anti-Theft Sys(Pats)

Power Front Windows One Touch Up/Do

With Door Entry Remote Control Unit

Less Passenger Air Bag Deactivation

With Illuminated Sunvisor-Passenger

Grille - Upper Blk Msh/Chrome Surnd

With Aluminum Interior Door Handles

With Manual Adjust Frt.S.Belt Mount

With Passenger Seat Recliner-Rotary

Child Proof RR DR LK + Elec Lockout	Front Door Scuff Plates - Ford Oval	Strt Sngl Vsbl Pipe One Sd Sngl Muf
With Body Coloured Exterior Mirror	Power Rear Window One Shot Up/Down	Int Environment Clr-Charcoal Black
With Electric Driver Seat Recliner	Body Coloured Exterior Door Handle	With Standard Rear Shock Absorbers
Less Blind Spot Information System	Front Bumper - Painted Body Colour	With Drivers Manual Lumbar Support
Style 1 Tether Anchorage Restraint	With 60:40 Split - Folding Rr Seat	With Steering Wheel Radio Controls
With Int. Rear Window Wiper/Washer	With Instrument Cluster - Rheostat	With Side Air Bag - Passenger Side
Less Thermoplastic Kneebolster Sys	Less Auxiliary Roof Rack Crossbars	With Pass 4 Way Manual Seat Adjust
Dual Pwr/Heat/Fold/Pud Lamp/Signal	Belt Minder-Dr/Pass/2nd Row/Eu T&S	With Passengers Man Lumbar Support
Accessory USB Unit W/iPod Function	3 Part Seat Belt- European Regultn	With Electrochromic R/View Mirror
With Manual Tilt/Slide Stg Column	Retractable Rear Seat Belt-3Point	Standard Duty Fr/Rr Calp And Pads
Rear Bumper Body Coloured Plastic	Mini Overhead Cnsl W/Sunglass Bin	With Isofix Hard Point Attachment
Int Feat Colour - Charcoal Black	Rear Centre Armrest With Stowage	With Driver Seat Back Map Pocket
Less Luggage Compartment Net Kit	Less Collision Mitigation System	With Two Piece Rear Seat Cushion
Capless Fuel Filler Without Lock	Less Family Entertainment System	Less Column Stalk Radio Controls
With Side Air Bag - Drivers Side	With Standard Tyre Tread - Front	Less Rear Side Air Bag Restraint
Less Rear Overhead Reading Lamps	Less W.Triangle Retaining Straps	With Bright Door Frame Moulding
Less Trailer Sway Control (TSC)	With Automatic Windscreen Wiper	Outside Air Temperature Present
Two Line Multi Function Display	Less Front Bumper Sensor Device	With Automatic Headlamp Control
With Message Center Cluster I/P	Less Second Remote Ignition Key	Ignition Key Combination Pack 1
Fr Individual and Rr Map Lights	With Rear Center Head Restraint	Less Mass Customization Package
With Standard Tyre Tread - Rear	Less Telephone Preparation Pack	Less Special Equipment Package
Standard Foot Pedal Pad Design	Less Fire Extinguisher Fixings	4 Spoke Leather Steering Wheel
Passenger Seat Back Map Pocket	Basic Integrated Control Panel	Less Driver Impairment Monitor
Kit - Enhanced Tyre Repair SVC	Less Frame Mounted Fuel Filter	Less Temp Controlled Glove Box
Less Windshield Heat Shielding	Less Special Front Seat Covers	Body Coloured Tailgate Handle
Non Locking Capless Fuel Fill	With Automated Parking System	With Load Space Tie Down Loop
Tyre Pressure Monitor Sys-DDS	Interior Lighting-Ambient LED	3.73/2.05/1.36/1.03/0.82/0.69
With Integrated Rear Headrest	With Front Headlamp Levelling	Less Special Rear Seat Covers
With Power Point Plug - Rear	With Electric Power Steering	With Leather Gear Shift Knob

For Normal Temperature Zones	Less Exterior Body Mouldings	Less Voice Activated Modules
Less First Aid Retain Straps	With Glove Box Illumination	Less Tyre Inflation Monitor
With Kysor Radiator Shutter	Less Front Bumper Extension	Less Exhaust Pipe Extension
With High Mounted Stop Lamp	With Central Locking System	Starter - Stop/Start System
With Tinted Glass All Round	Marketing Flex Prep Pack 14	Less Daytime Running Lamps
With Heated Passenger Seat	With Black Headlamp Bezels	Less Headlamp Washer/Wiper
Less Rear Bumper Protector	With Chrome Fog Lamp Bezel	With Load Compartment Lamp
Less Upgraded Sound System	With High Back Front Seats	Less Emergency Call Button
Less SVO Application/Label	With LH Front Door Armrest	With RH Front Door Armrest
Less VP Application Label	With Front 2 Way Headrest	Console - With Closed Bin
Engine Cover - Under Hood	Less Roof Line Conversion	With Recirculating Heater
Less Accessory - Packages	With Auto Closing Windows	With Single Rear Fog Lamp
Front Spring Load Class-J	With Standard Suspension	With Drivers Heated Seat
Less Air Purifier Sensor	Less Special Seat Covers	Less Driver Roof Storage
Less Door Auto Relocking	Less Special Order Paint	Less Engine Block Heater
Less Security Lock Group	Less Aux Interior Lights	Low Level Audio With USB
Air Curtain Restraint RH	Rear Spring Load Class-U	Air Curtain Restraint LH
With Hill Launch Assist	Less Load Retention Net	Less Interior Partition
With Lead/Unleaded Fuel	Front Floor Carpet Mats	Dual Note Electric Horn
Front And Rear Lamp LED	Less Rear Floor Console	Less Roof Reinforcement
Less Door Unlock System	Low Speed Safety System	Less Mobile Office Pack
Econetic Tailgate Badge	Exterior Paint - Solid	Less Instrument Gauges
With Front Parking Aid	Less Rear Bumper Skirt	With Load Floor Carpet
Less Navigation System	With Front Towing Hook	Rear Floor Carpet Mats
With Fixed Foot Pedals	With Passenger Air Bag	Less Door Lock Shields
Less Seat Track Covers	With Rear Towing Hooks	With Heated Windscreen
With Heated Washer Jet	Speed Control And ASLD	Less Immersion Heater
Less Trailer Coupling	With Rear Parking Aid	Tail lamps - LED Rear
Brakes-HLA/ESP/TC/ABS	Less Anti-Theft Alarm	With Halogen Headlamp

Less Lane Keeping Aid	With Rear Disc Brakes	Less Auxiliary Heater
Standard Duty Battery	Less Door Edge Guards	Less Side Parking Aid
Roof Rack - Aluminium	Less Power Point Plug	Saarlouis Plant Built
Less Console Ashtray	Less Smokers Package	Cold Start -29 Deg C
Less Compass Display	Ford Corporate Badge	With Front Fog Lamps
Less Navigation Data	With Footwell Lights	Less Load Area Cover
Non Locking Lug Nuts	With Manual Liftgate	With KMH Speedometer
7 X 16 Alloy ET 50MM	Less Towing Pre-Pack	Less Radio Subwoofer
Less Navigation Disk	Less Front Mudflaps	With Message Centre
Less Rear Comp Duct	With Auto Headlamps	With Driver Air Bag
Rear Passenger Door	Less Handbrake Grip	Less Rear Mudflaps
Less Interior Pack	With Trip Computer	Less Decklid Liner
With Tonneau Cover	With Keyless Start	Less Wheel Covers
Less Stowage Bins	Less Dress Up RSO	Less Comfort Pack
Less Front Grille	Less Park Heating	Electrical Outlet
Marketing Level 1	Less Spare Wheel	Less Sales Badge
Deluxe Headliner	With Padded Dash	Less Spare Tyre
With 6 Speakers	Less Style Pack	Less Sun Blinds
Rear Coat Hook	Less Bluetooth	Less Sun Roof
Less A/V Jack	Less Cool Box	Less Spoiler
Less Camera	Less Sync	Less SIP
(-) SVP		

ARCHIWALNE ZDJĘCIA POJAZDU

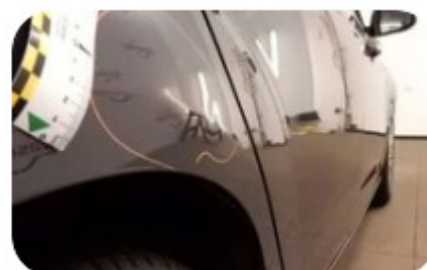
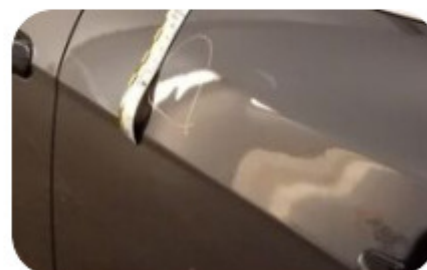
17.08.2016

Liczba zdjęć 27

ARCHIWALNE ZDJĘCIA POJAZDU

17.08.2016

Liczba zdjęć 27







12.08.2016

Liczba zdjęć 27







Zasady i warunki

Wszelkie informacje udostępnione za pośrednictwem serwisu autoDNA mają charakter informacji pomocniczych i stanowią jedynie wskazówki dla Użytkownika.

Informacje zawarte w serwisie autoDNA mogą ulec zmianie, bez wcześniejszego powiadomienia przez AUTODNA Sp. z o.o. o tym fakcie.

Wszelkie treści i znaki graficzne zamieszczone w serwisie autoDNA chronione są prawami autorskimi przysługującymi AUTODNA Sp. z o.o.

Wykorzystywanie tych treści lub znaków graficznych w sposób inny niż wyraźnie dozwolony warunkami Regulaminu serwisu autoDNA, stanowi jego naruszenie i złamanie obowiązujących przepisów prawa, w szczególności przepisów ustawy z dnia 4 lutego 1994 r. o prawie autorskim i prawach pokrewnych (tekst jednolity: Dz. U. 2006 r. Nr 90 poz. 631).

Użytkownik może pobierać pojedyncze kopie materiałów publikowanych w serwisie autoDNA wyłącznie do użytku własnego. Zabronione jest powielanie, kopiowanie, przesyłanie, przechowywanie w systemach, dokonywanie tłumaczenia na inny język lub inne, sprzeczne z Regulaminem serwisu autoDNA, wykorzystywanie treści udostępnianych za pośrednictwem serwisu autoDNA, bez uprzedniej, wyraźnej, pisemnej zgody AUTODNA Sp. z o.o.

AUTODNA Sp. z o.o. może posiadać patenty, zgłoszenia patentowe, prawa autorskie, znaki towarowe oraz inne prawa własności intelektualnej dotyczące treści udostępnianych za pomocą serwisu autoDNA w jakiegokolwiek formie.

AUTODNA Sp. z o.o. udostępniając treści za pośrednictwem serwisu autoDNA nie udziela licencji na patenty, prawa autorskie, znaki towarowe lub inne prawa własności intelektualnej, zawarte w udostępnionych treściach.

Nazwy podmiotów lub produktów zawarte w treściach, udostępnianych przez AUTODNA Sp. z o.o. w jakiegokolwiek formie za pośrednictwem serwisu autoDNA, mogą stanowić zarejestrowane znaki towarowe lub znaki usługowe tych podmiotów.

autoDNA

**Raport Historii Pojazdu
autoDNA**



**WFOLXXGCBLBJ14684
Ford Focus**



Jak skanować QR kod

Uruchom aparat w swoim telefonie i skieruj obiektyw telefonu na kod QR. Telefon automatycznie zeskanuje QR kod. Alternatywnie, uruchom aplikację do skanowania QR i postępuj analogicznie.



Jak nakleić na szybę

Naklej na boczną szybę samochodu, po prawej lub lewej stronie. Nie rekomendujemy naklejania na przednią szybę, która ustawiona jest pod kątem przez co trudniej będzie zeskanować QR kod.



Jak umieścić zdjęcie w ogłoszeniu

Dodaj QR kod jako kolejne zdjęcie do swojego ogłoszenia. Popularne serwisy umożliwiają dodawanie zdjęcia w rozmiarze do 5 MB o rozdzielczości 1080 x 720 px. Plik, który otrzymałeś od nas wraz z zamówionym raportem spełnia te wymagania. Po prostu dodaj zdjęcie do galerii sprzedawanego pojazdu.